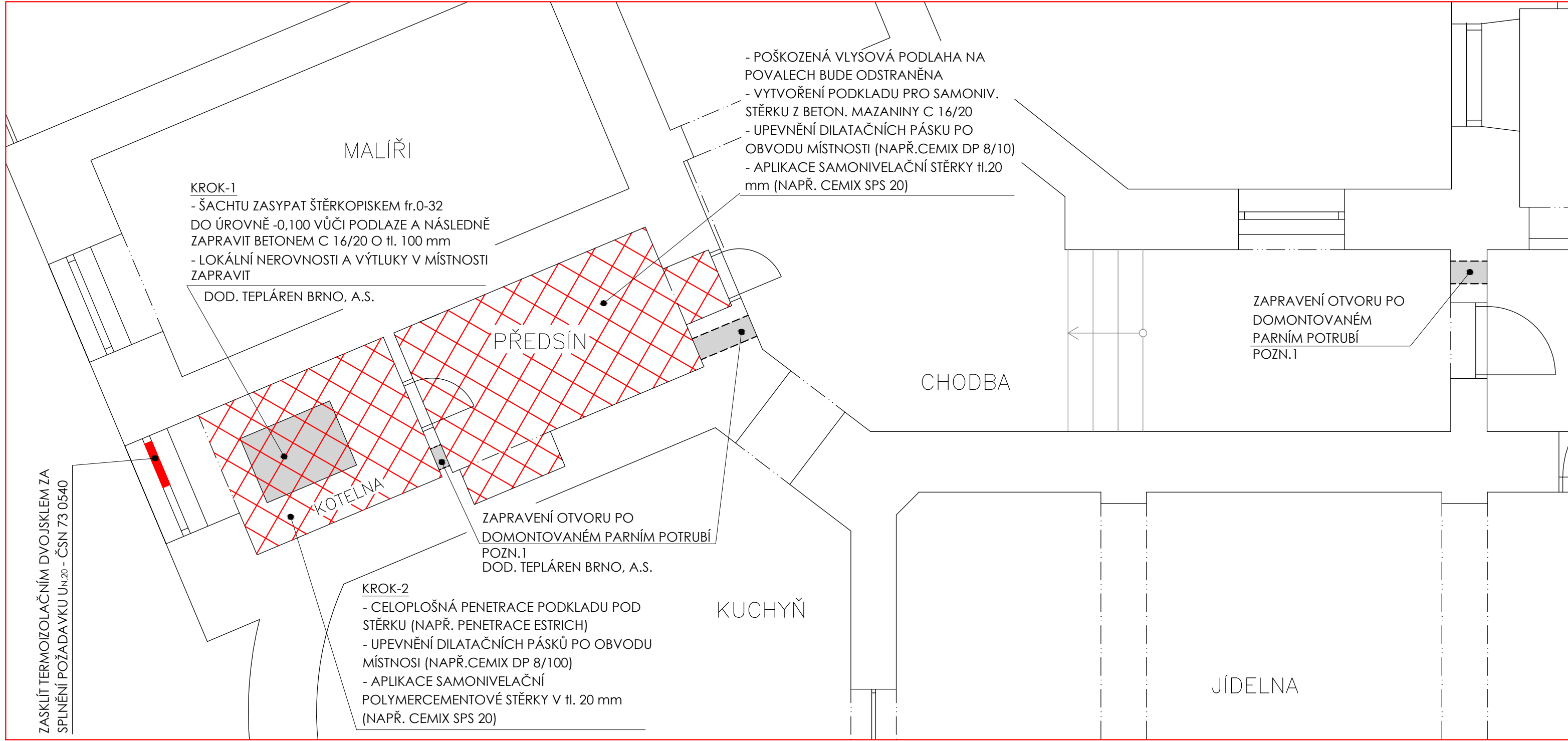
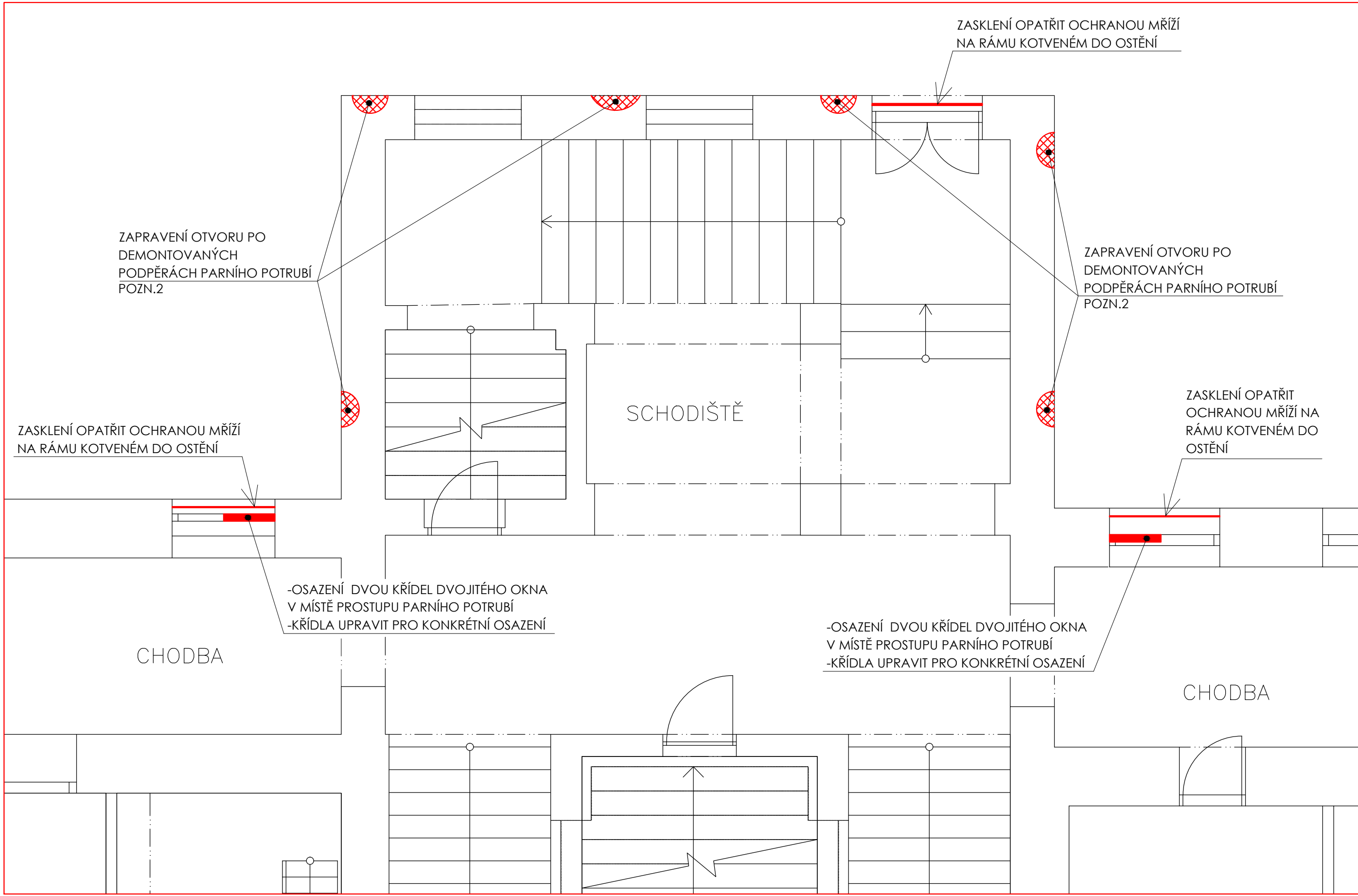






## DETAIL 1



## DETAIL 2



## LEGENDA OZNAČENÍ

- |   |  |
|---|--|
|  | STÁVAJÍCÍ (PONECHANÁ) KONSTRUKCE - ČERNĚ     |
|  | NOVÉ KONSTRUKCE - ČERVENĚ                    |
|  | VYBOURANÉ KONSTRUKCE, DEMOLICE - ŽLUTĚ       |
|  | STAVEBNÍ PRÁCE V DODÁVCE TEPLÁREN BRNO, A.S. |

## POZNÁMKY

POZN.1 - OTVOR BUDY ZEŽDĚN Á ZOAMITÁN - MVC OMÍTKA HLADKÁ HL10 mm (NAPŘ. BAUIT MANU 1), PO VYTVRDĚNÍ OMÍTKY BUDOU MÍSTÁ PROSTUPŮ OPATŘENA BÍLOU MALBOU PŘI NÁPOJOVÁNÍ NOVÉ OMÍTKY NA STÁVAJÍCÍ POVRCHY BUDY POŽITÁ PENETRACE POVRCHU (NAPŘ. BAUIT PŘEDNÁŠTŘIK). PŘI ZADÍVÁNÍ BUDOU STÁVAJÍCÍ KONSTRUKCE VLHČENÝ VODOU.

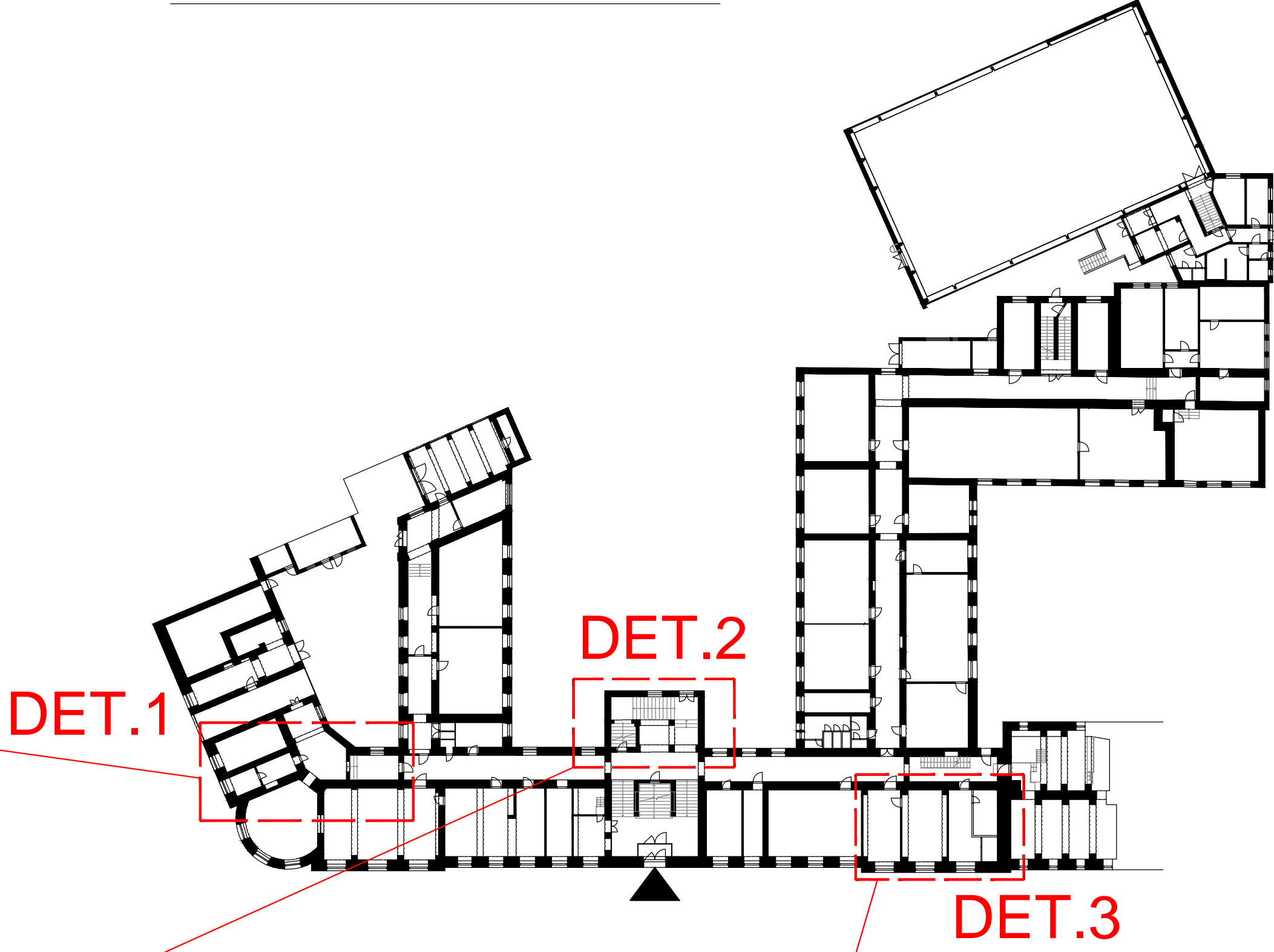
POZN.2 - OTVORY PO DEMONTÁŽOVÁNÍ PODPĚRÁCH BUDOU ZAPRAVENY DLE ZÁSAHU DO OBVODOVÝCH KONSTRUKCE (DOZDĚNÍ ATD.) VZHEDEM KE ŠPATNÉMU STAVU VENKOVNÍCH OMÍTEK BUDOU VENKOVNÍ STĚNY ZAPRAVENY PUZE VENKOVNÍ VÁPENOCENOMENOTOV OMIČKOU V tl. 20 mm (NAPŘ. BAUIT MANU 1).

POZN.3 - PROCHÁZKOVÍ POTRUBÍ SKRZE STAVEBNÍ KONSTRUKCI BEZ CHRÁNĚNÍ, BUDU NA POTRUBÍ OSAZEN PRŮŽNÝ MATERIÁL O tl. MIN 10 mm (NAPŘ. MIRELON)

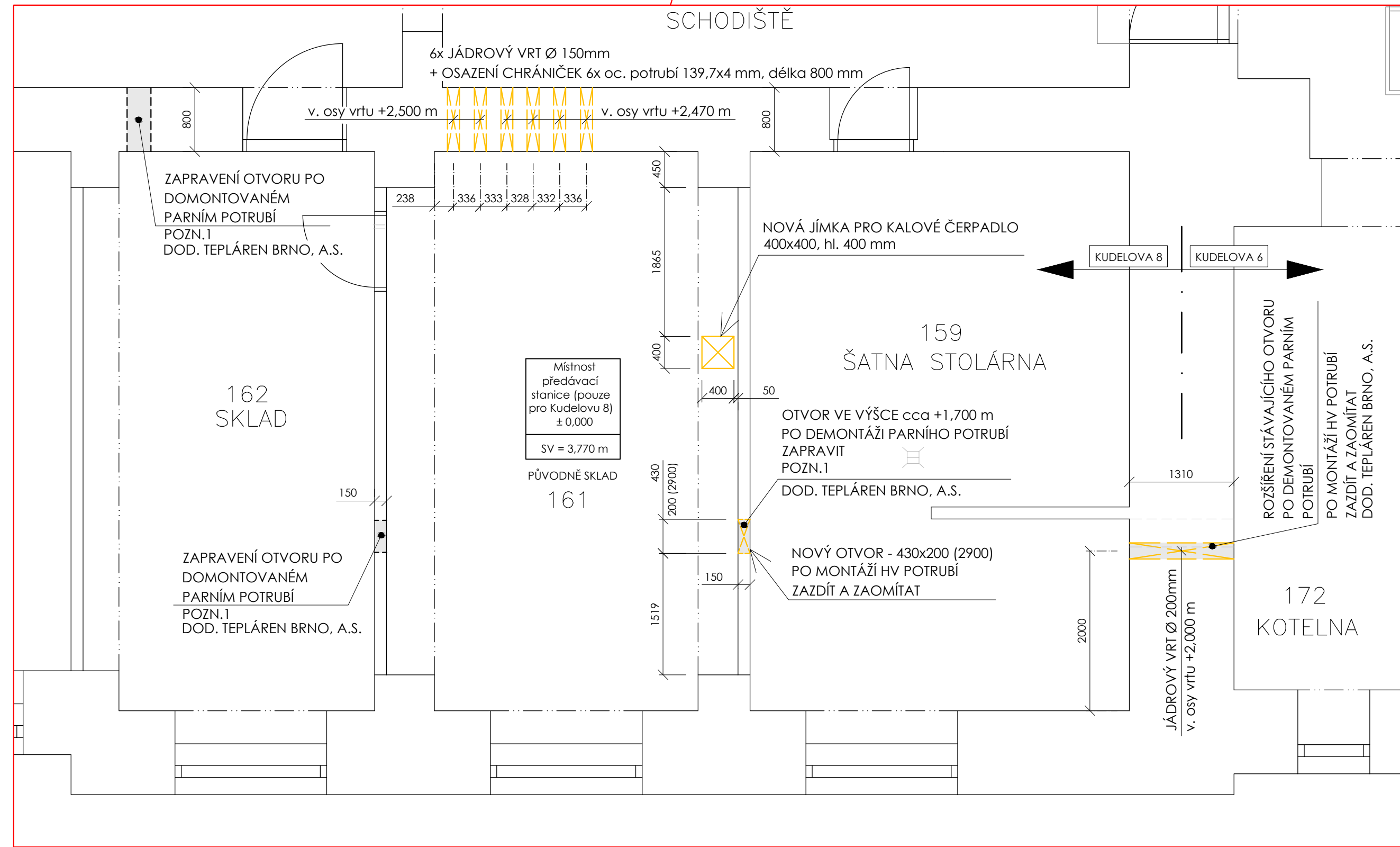
POZN.4 - VEŠKERÉ STAVEBNÍ ÚPRÁVY BUDOU PROVÁDĚNÝ AŽ PO DEMONTÁŽI PARNÍHO POTRUBÍ.


POZN.5 - BĚHEM STAVEBNÍCH ÚPRÁV BUDY PROVÁDĚN PRŮBĚŽNÝ UKLID.

## SCHÉMA OBJEKTU - 1.PP



### DETAIL 3



|  |                              |  |                     |
|--|------------------------------|--|---------------------|
| ODDĚLENÍ PROJEKCE<br>TEPLÁRNY BRNO, a.s.<br>Špitálka 6, 658 15 Brno<br>tel: 545 162 193                      |                              |  <b>TEPLÁRNY BRNO</b> |                     |
| ZODPOVĚDNÝ PROJEKTANT  | NAVŘEL                       | VYPRACOVAL   | KONTROLOVAL         |
| ING. MARTIN ŠROUBEK  | ING. PAVEL RAPUTA            | ING. PAVEL RAPUTA  | ING. MARTIN ŠROUBEK |
| INVESTOR<br>STŘEDNÍ PRŮMYSLOVÁ ŠKOLA STAVEBNÍ<br>BRNO, PŘÍSPĚVKOVÁ ORGANIZACE<br>KUDELOVA 1855/8, 66251 BRNO |                              |  |                     |
| STAVBA   |                              | STUPĚN   |                     |
| REKONSTRUKCE SCZT PÁRA x HV<br>STŘEDNÍ PRŮMYSLOVÁ ŠKOLA STAVEBNÍ<br>KUDELOVA 8, BRNO                         |                              | PROJEKTOVÁ DOKUMENTACE<br>PRO PROVÁDĚNÍ STAVBY   |                     |
| STAVEBNÍ OBJEKT  | MÍSTO STAVBY BRNO-ČERNÁ POLE |  |                     |
|  | FORMÁT 8 x A4                |  |                     |
| NÁZEV VÝKRESU  | DATUM 03/2016                |  |                     |
|  | MĚŘÍTKO 1:50                 | Č. VÝKRESU   |                     |
| STAVEBNÍ ÚPRAVY V 1.PP   | ČÍSLO ZAKÁZKY 16-011         | D.1.4.03   |                     |